

# 永州市新田县县域目标网架规划

附图3 2030年新田县县城10kV地理接线图

原坐标版，可导入国土空间规划

220kV变电站

110kV变电站

35kV变电站

220kV变电站

110kV变电站

35kV变电站

现状开关站

规划开关站

现状环网柜

规划环网柜

现状电缆分支箱

规划电缆分支箱

现状分段开关

规划分段开关

现状联络开关

规划联络开关

现状中压架空线路

规划中压架空线路

现状中压电缆线路

规划中压电缆线路

220kV变电站

110kV变电站

35kV变电站

220kV变电站

110kV变电站

35kV变电站

现状开关站

规划开关站

现状环网柜

规划环网柜

现状电缆分支箱

规划电缆分支箱

现状分段开关

规划分段开关

现状联络开关

规划联络开关

现状中压架空线路

规划中压架空线路

现状中压电缆线路

规划中压电缆线路

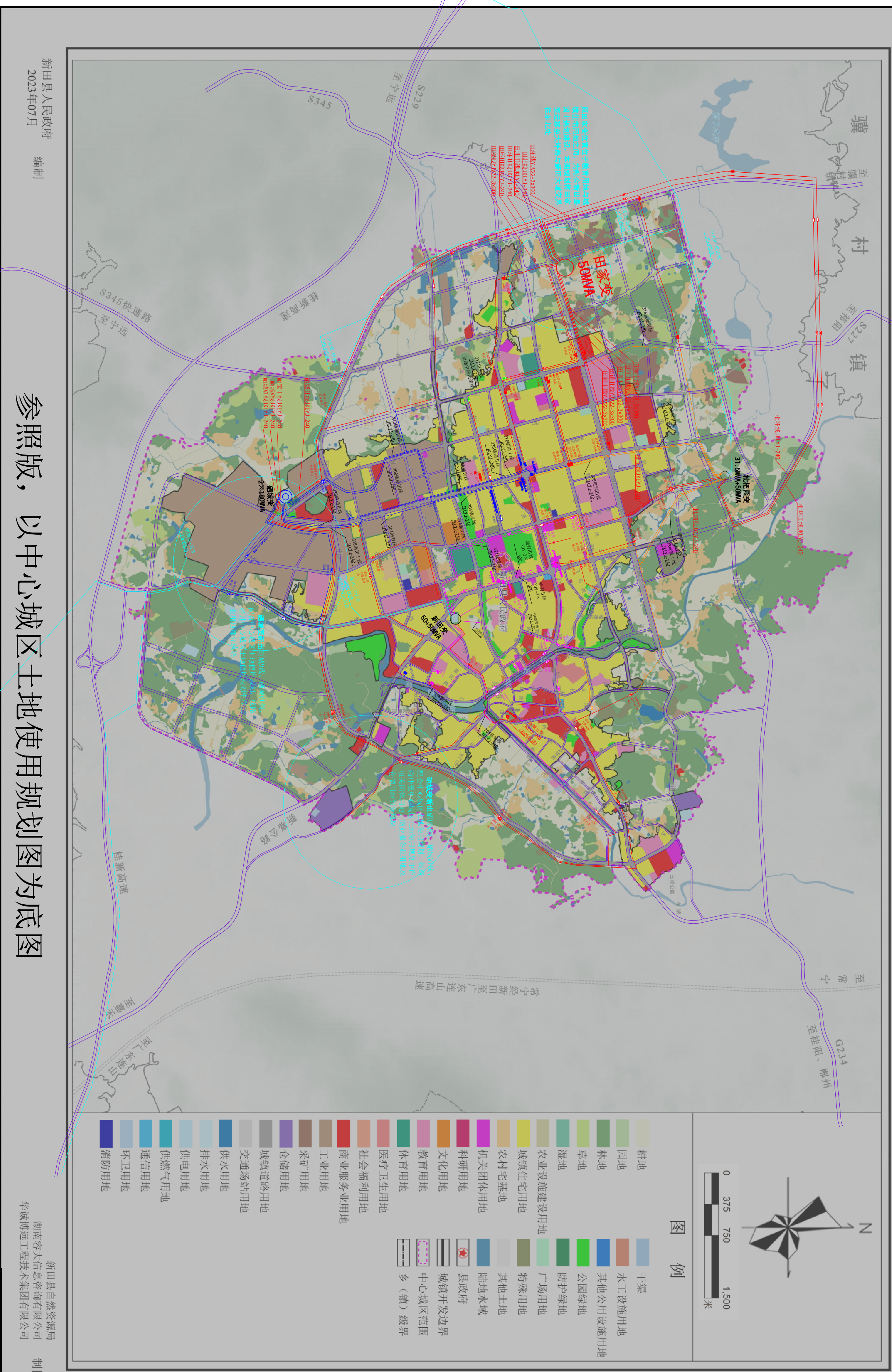
规划设计：

永州市规划设计院



## 新田县国土空间总体规划（2021-2035年）

21 中心城区土地使用规划图



附图3 2030年新田县城10kV地理接线图

# 永州市新田县县域目标网架规划

